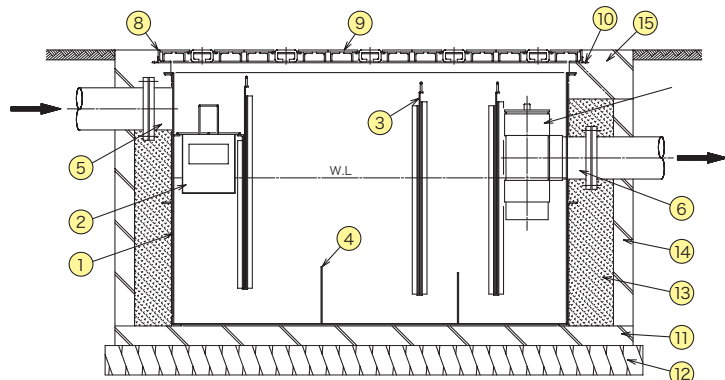


■ OPIG 型（地中埋設・パイプ導入型）ガソリントラップ標準取付図



| 部番 | 品名 | 材質 | 部番 | 品名 | 材質 | 部番 | 品名 | 材質 |
|----|-------|--------|----|--------|--------|----|--------------|----|
| 1 | 本体 | SUS304 | 6 | 排出管 | SUS304 | 11 | 底盤コンクリート | — |
| 2 | 砂留カップ | SUS304 | 7 | トラップ管 | PVC | 12 | 砕石 | — |
| 3 | スライド板 | SUS304 | 8 | 受枠 | SUS304 | 13 | モルタル埋め戻し | — |
| 4 | 仕切板 | SUS304 | 9 | ふた | SS400 | 14 | コンクリート擁壁 | — |
| 5 | 流入管 | SUS304 | 10 | 固定用ベース | SUS304 | 15 | エプロン（コンクリート） | — |

価格表

■ OPIG 型（地中埋設・パイプ導入型）ガソリントラップ 材質：ステンレス

■各種蓋仕様セット価格

(円)

| 型 式 | 本体実容量(L) | 鋼板製錆止め塗装蓋付 | ステンレス製蓋付 | 亜鉛メッキ蓋付 |
|---------------|----------|----------------|-----------------|---------------------|
| | | 枠SUS304/蓋SS400 | 枠SUS304/蓋SUS304 | 枠SUS304/蓋SS400亜鉛メッキ |
| OPI 800TG-SK | 800 | 2,576,000 | 3,416,000 | 2,661,000 |
| OPI 1000TG-SK | 1000 | 3,152,000 | 4,137,000 | 3,197,000 |
| OPI1500TG-SK | 1500 | 3,878,000 | 5,415,000 | 3,990,000 |
| OPI2000TG-SK | 2000 | 4,925,000 | 6,931,000 | 5,037,000 |
| OPI3000TG-SK | 3000 | 5,822,000 | 8,086,000 | 6,022,000 |

■耐荷重蓋仕様セット価格（マンホール枠：ステンレス / 蓋：SS400）

(円)

| 型 式 | 本体実容量(L) | T-2 | T-6 | T-14 | T-20 |
|---------------|----------|-----------|-----------|-----------|-----------|
| OPI 800TG-SK | 800 | 2,761,000 | 2,956,000 | 3,202,000 | 3,277,000 |
| OPI 1000TG-SK | 1000 | 3,384,000 | 3,574,000 | 3,776,000 | 4,046,000 |
| OPI1500TG-SK | 1500 | 3,936,000 | 4,166,000 | 4,335,000 | 4,640,000 |
| OPI2000TG-SK | 2000 | 5,036,000 | 5,159,000 | 5,476,000 | 5,781,000 |
| OPI3000TG-SK | 3000 | 5,880,000 | 5,896,000 | 6,283,000 | 6,883,000 |

■耐荷重蓋仕様セット価格（マンホール枠：ステンレス / 蓋：溶融亜鉛メッキ）

(円)

| 型 式 | 本体実容量(L) | T-2 | T-6 | T-14 | T-20 |
|---------------|----------|-----------|-----------|-----------|-----------|
| OPI 800TG-SK | 800 | 2,841,000 | 3,111,000 | 3,432,000 | 3,547,000 |
| OPI 1000TG-SK | 1000 | 3,499,000 | 3,729,000 | 4,006,000 | 4,351,000 |
| OPI1500TG-SK | 1500 | 4,051,000 | 4,316,000 | 4,605,000 | 4,990,000 |
| OPI2000TG-SK | 2000 | 5,191,000 | 5,354,000 | 5,861,000 | 6,241,000 |
| OPI3000TG-SK | 3000 | 6,114,000 | 6,130,000 | 6,745,000 | 7,483,000 |

■耐荷重蓋仕様セット価格（マンホール枠：ステンレス / 蓋：ステンレス）

(円)

| 型 式 | 本体実容量(L) | T-2 | T-6 | T-14 | T-20 |
|---------------|----------|-----------|------------|------------|------------|
| OPI 800TG-SK | 800 | 4,161,000 | 5,011,000 | 5,727,000 | 6,177,000 |
| OPI 1000TG-SK | 1000 | 5,004,000 | 6,554,000 | 7,651,000 | 8,251,000 |
| OPI1500TG-SK | 1500 | 6,266,000 | 7,816,000 | 10,370,000 | 11,470,000 |
| OPI2000TG-SK | 2000 | 7,226,000 | 8,584,000 | 11,341,000 | 13,141,000 |
| OPI3000TG-SK | 3000 | 8,558,000 | 10,874,000 | 12,749,000 | 16,049,000 |

記載されている価格には、運賃・消費税は含まれておりません。