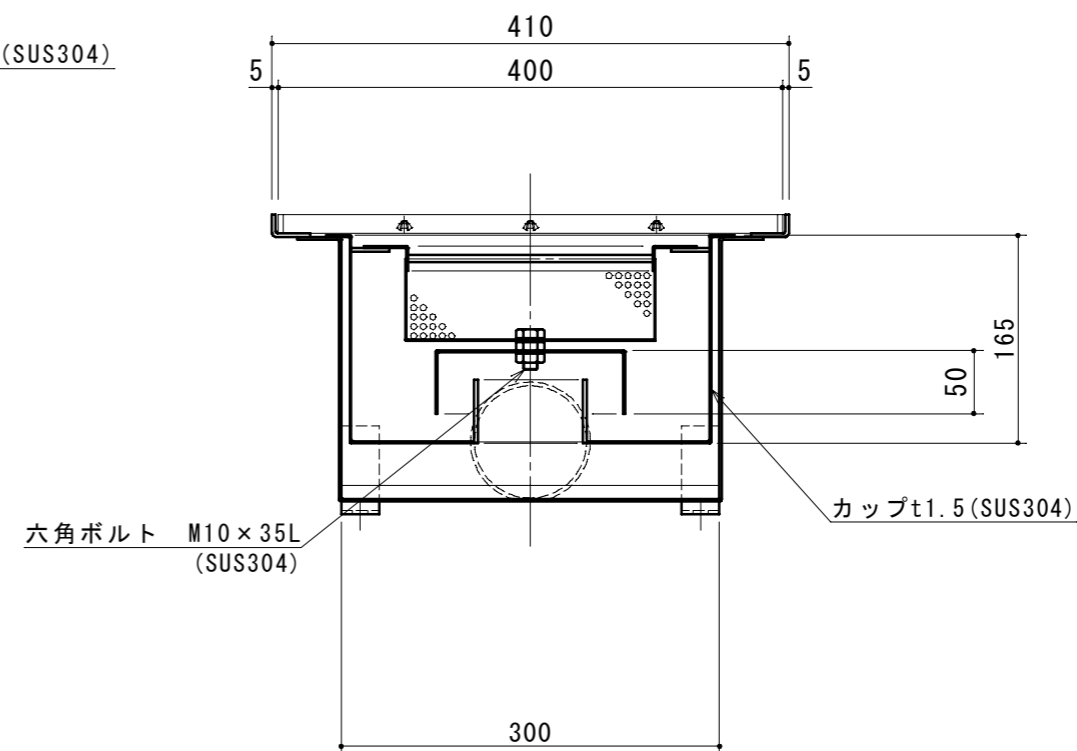
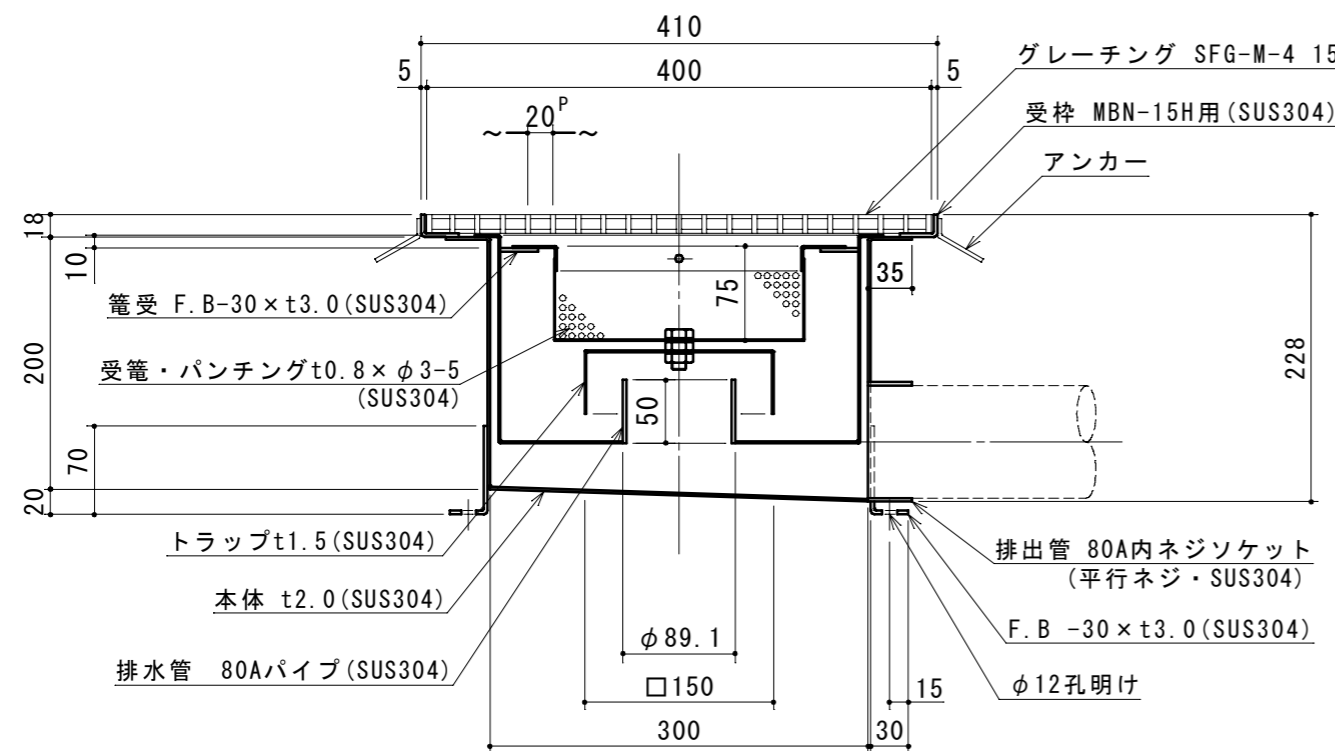
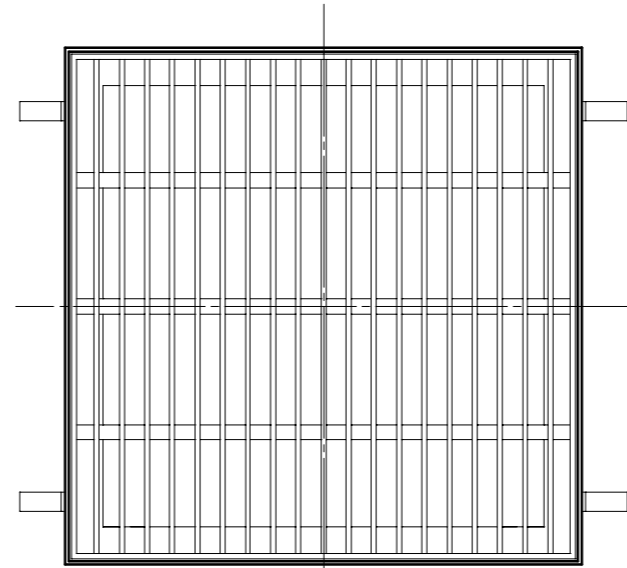
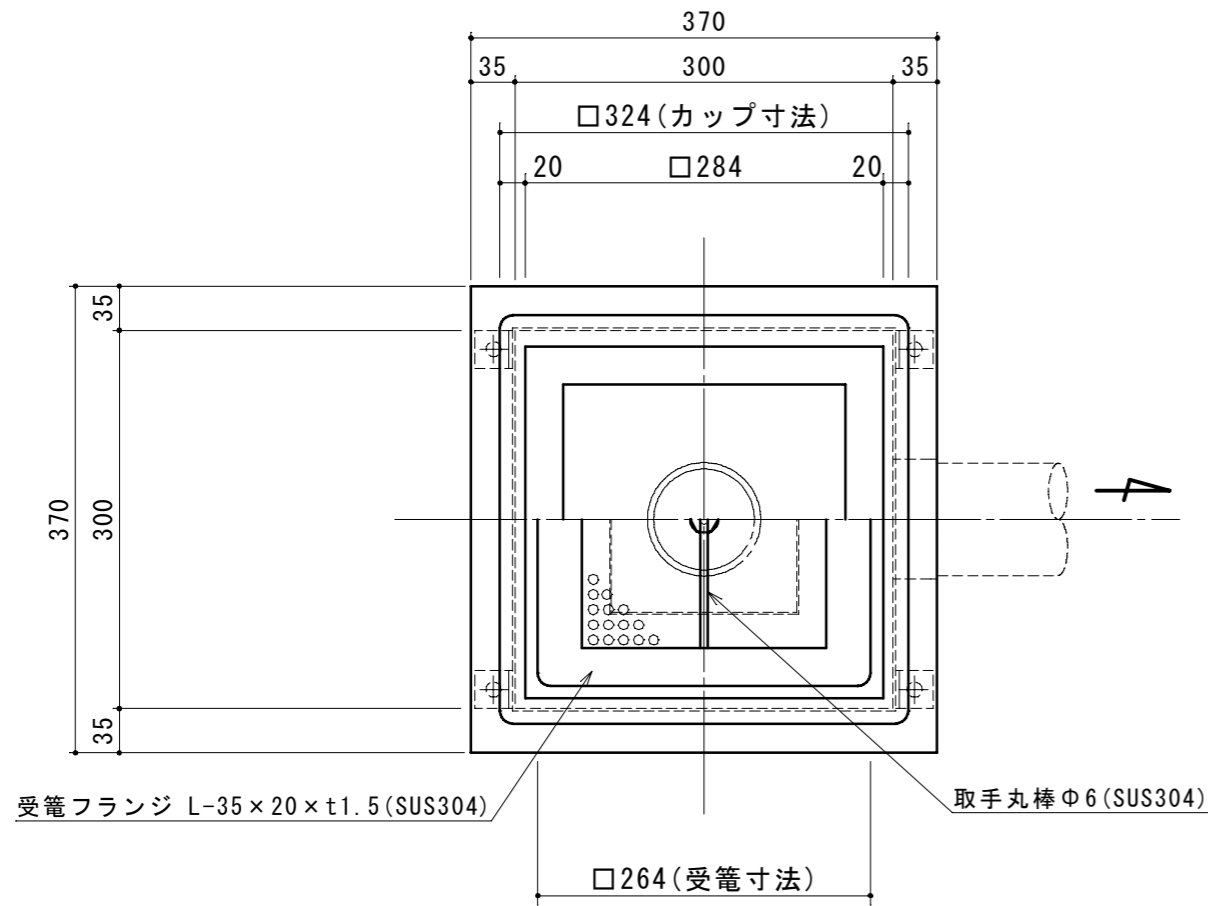


特	品名	材質	サイズ	個数
	本体	(SUS304)	300L × 300W × 228H × t2.0	1
	カップ	(SUS304)	324L × 324W × 165H × t1.5	1
	受籠	(SUS304)	264L × 264W × 75H × t0.8 × φ3-5	1
	排出管	(SUS304)	80A × 35L 内ネジソケット	1
	排水管	(SUS304)	80A × 50L パイプ	1
	トラップ	(SUS304)	150L × 150W × 50H × t1.5	1
	受枠	(SUS304)	410L × 410W (MBN枠-15H用)	1
	グレーチング	(SUS304)	400L × 400W (SFG-M-4 15H-20P)	1

本体質量	13 kg
グレーチング蓋質量	5 kg
納入台数	台

(注1) グレーチング蓋はSUS製とする。
(注2) グレーチングは人荷重とする。

溶接部スプレー塗装処理



注記)	△			承認	検図	製図	担当者	宛先名	殿	工事名
	△			横堀		池田		品名	SK式ダスタートラップ図	型式
	△	2018.08.03	本体板厚 t2.0に変更。					図番	20-19	記号
	△	2018.05.14	マンホール・本体ツバ寸法変更。	池田				縮尺	1/6	
	順	改訂日	改訂内容	池田	製図	作成年月日	2019.09.02	図番	20-19	記号
										SHIMODA 下田エコテック株式会社