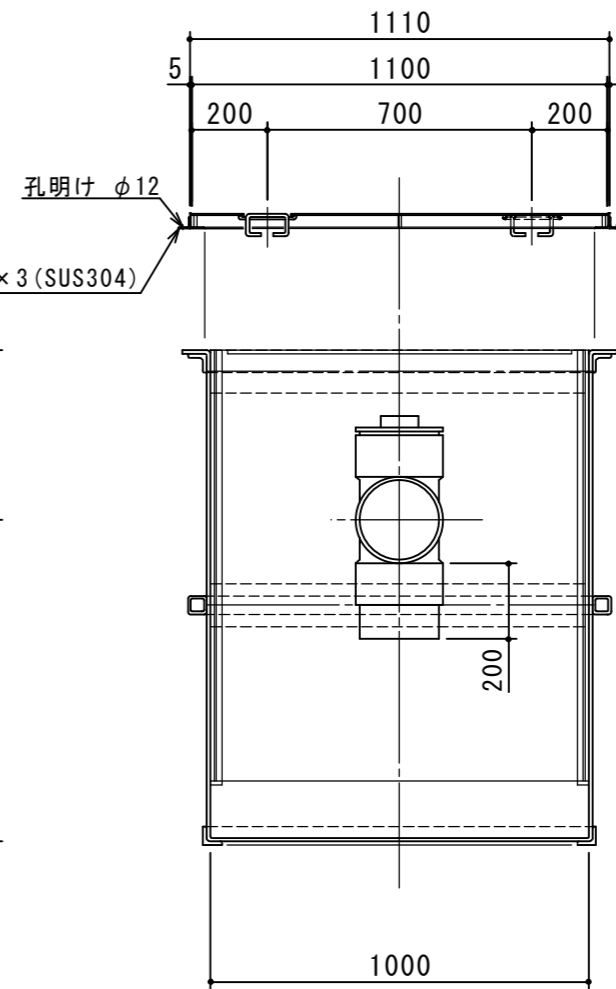
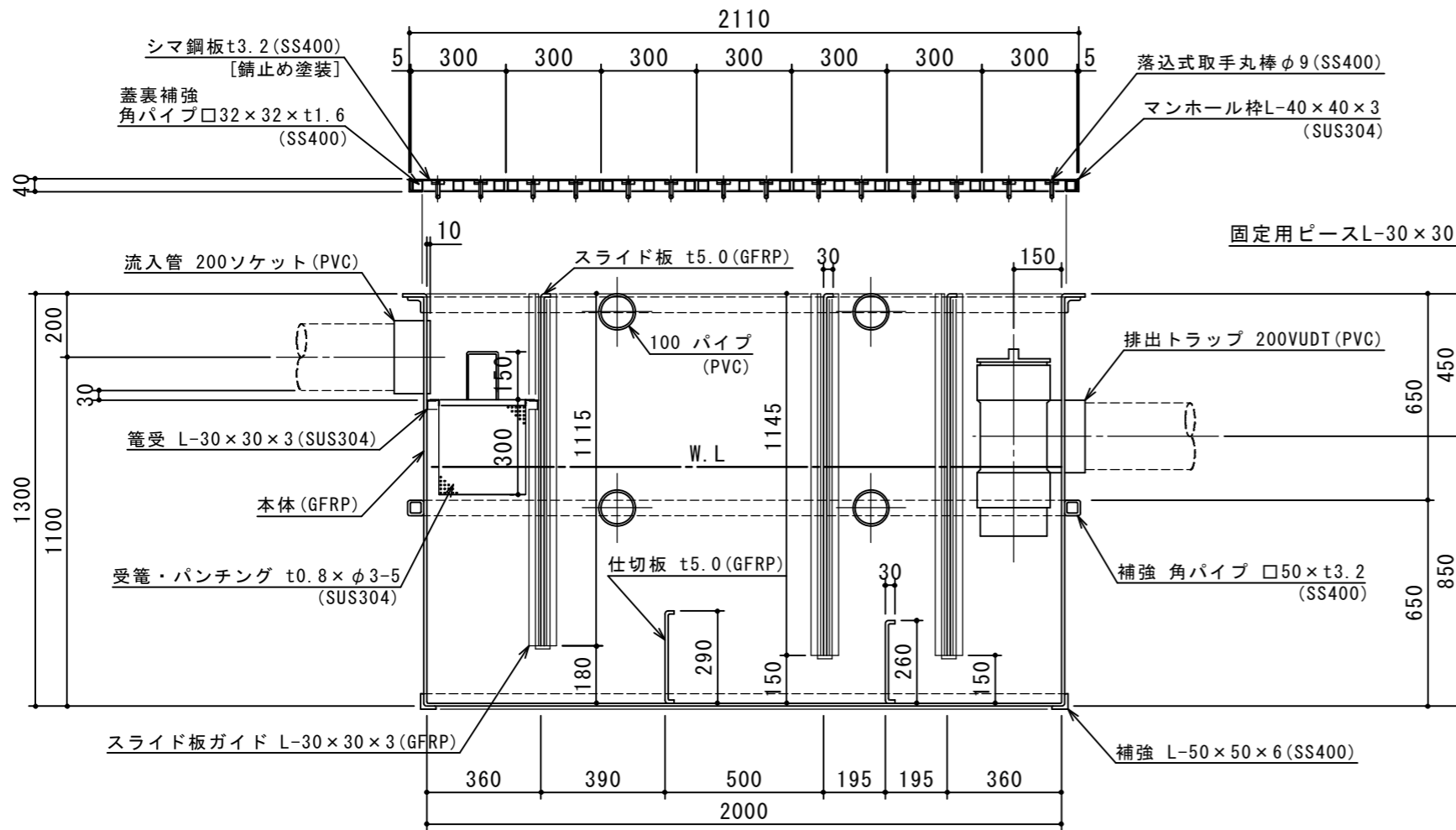
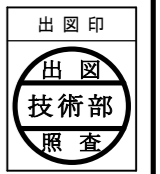


特	品名	材質	サイズ	個数
	本体	(GFRP)	2000L×1000W×1300H	1
	スライド板	(GFRP)	990×1115×t5.0	1
	"	"	990×1145×t5.0	2
	仕切板	(GFRP)	260×1000×t5.0	1
	"	"	290×1000×t5.0	1
	受籠	(SUS304)	600L×330W×300H×t0.8×φ3-5	1
	流入管	(PVC)	200 ソケット	1
	排出トラップ	(PVC)	200VUDT 掃除口	1
	マンホール枠	(SUS304)	2110L×1110W (L-40×40×3)	1
	マンホール蓋	(SS400)	300×1100×t3.2	7

本体質量	210 kg
マンホール質量	124 kg
蓋 1 枚当り質量	16 kg
許容流入流量	750 L/min
標準阻集グリース量	354.4 kg
流入管方向	□ 方向
排出管方向	○ 方向
納入台数	台
本体実容量	1500 L



(注1) 上 中 下 は流入管方向を示す。  
 (注2) ① ② ③ は排出管方向を示す。  
 (注3) マンホール蓋は錆止め塗装仕上とする。  
 (注4) マンホールは人荷重とする。



注記)	△			承認	検図	製図	担当者	宛先名	殿	工事名
	△			横堀	横堀	池田		品名	SK式(大型)グリーストラップ	型式
	△	2013.08.27	マンホール仕様変更	難波	作成年月日	2019.09.13	図番	20-19	記号	OP150R
	順	改訂日	改訂内容	製図	縮尺	1/20	SHIMODA 下田エコテック株式会社			